



COSTRATEGIC

Conseil & Stratégie ICPE

# FORMATIONS

**EXPERTISE ENVIRONNEMENTALE & STRATÉGIE**

*Pour directeur immobilier, gestionnaire d'entrepôt et gestionnaire technique*

# Sommaire

Sélection des programmes de formation professionnelle pour directeurs et gestionnaires

## 01 Programme : Règlementation des ICPE

- 6 L'essentiel de la réglementation pour gérer un site IPCE - Niveau 1
- 8 Application et intégration dans la gestion opérationnelle d'un site
- 10 Levier de valorisation immobilière des actifs logistiques
- 12 Le suivi et la gestion optimisés d'un entrepôt logistique classé
- 14 Préparer ses visites d'inspection

## 02 Programme : Norme ISO 14001

- 18 Exigence et mise en oeuvre opérationnelle de la norme ISO 14001 - version 2015
- 20 Devenir auditeur interne

## 03 Programme : Environnement

- 24 Être responsable environnement : Maîtriser sa fonction et ses risques
- 26 Être correspondant environnement : Maîtriser sa fonction et les aspects environnementaux
- 28 Plan de défense incendie

Sommaire

# Chiffres clés

COSTRATEGIC, l'acteur incontournable en valorisation d'actifs logistiques

## 2011

Année de création

## + de 500

Entrepôts expertisés

## 5 millions de m<sup>2</sup>

Nombre de mètres carrés expertisés

## De 200 000 à 30 millions d'€uros

De valorisation acquise sur des sites existants



COSTRATEGIC



# 01 Programmes : Réglementation des ICPE

Un entrepôt logistique est soumis à une multitude de réglementations: ICPE, Code du travail, réglementation locale,... Les actifs logistiques sont ainsi des actifs très réglementés, la réglementation des ICPE les soumettant à des contraintes techniques et juridiques très fortes. Au regard des sanctions administratives, techniques, financières et pénales lourdes, l'enjeu pour le bailleur, l'asset manager ou le preneur est de prendre en compte cette réglementation dans sa chaîne contractuelle et de s'assurer de son suivi et de son intégration, tout au long de la détention de l'actif. L'objectif de ces cycles de formation est de comprendre l'importance de la prise en compte de la réglementation des ICPE, tout au long de la chaîne de gestion de l'actif, afin d'en faire un gage de valorisation et de se prémunir des risques.

- 6 L'essentiel de la réglementation pour gérer un site IPCE - Niveau 1
- 8 Application et intégration dans la gestion opérationnelle d'un site
- 10 Levier de valorisation immobilière des actifs logistiques
- 11 Le suivi et la gestion optimisés d'un entrepôt logistique classé
- 12 Préparer ses visites d'inspection

Découvrez également l'intégralité de nos programmes sur [www.costrategic.com](http://www.costrategic.com)

## PROGRAMME DE FORMATION PROFESSIONNELLE

# L'ESSENTIEL DE LA RÉGLEMENTATION POUR GÉRER UN SITE ICPE - NIVEAU 1

Comprendre les bases de la réglementation des installations classées pour la protection de l'environnement. Une ICPE est soumise à de nombreuses réglementations de prévention des risques environnementaux, de son ouverture à sa fermeture. Connaître et comprendre l'application de la réglementation des ICPE tout au long de l'exploitation d'un site industriel, permet de maîtriser son impact administratif, technique et financier.

**INTERVENANT****Stéphanie Le Bozec**

Présidente de COSTRATEGIC

**DURÉE**

1 jour

**DATES**

Sur demande

**TARIF\***

900€

**CONTACT**

contact@costrategic.com

\* Prix net.

**OBJECTIFS**

Cette formation vous donnera les bases pour comprendre l'importance de la prise en compte de la réglementation des ICPE dans l'exploitation d'un site industriel. Basée sur une approche concrète et sur des retours d'expériences, l'objectif de cette formation est de comprendre l'importance de prendre en compte la réglementation des ICPE tout au long de la vie de son exploitation.

**PÉDAGOGIE**

Aucun pré-requis. Ce programme alterne entre pratique et théorie dans le cadre de l'apprentissage. Séquences de progression sous forme de quizz et d'exercices individuels.

**PROFIL DU PARTICIPANT**

Toute personne souhaitant comprendre et maîtriser la réglementation des ICPE, responsable environnement, propriétaire bailleur, exploitant de site et directeur immobilier.

**PROGRAMME****MODULE 1****Comprendre les bases de la réglementation des ICPE**

- L'encadrement juridique des ICPE
- La compréhension de la nomenclature des ICPE et l'intégration de la notion de seuil de classement
- Conséquences techniques, administratives et financières des différents régimes de classement : (Enjeux, délais et conséquences techniques)
- La prise en compte des prescriptions techniques (Arrêtés ministériels de prescriptions générales et arrêtés préfectoraux)

**MODULE 2****Maîtriser le contenu des dossiers administratifs**

- Les différents régimes de classement
- Les avantages de la déclaration en ligne
- Le régime de l'enregistrement
- Le cas spécifique de l'autorisation environnementale et de l'étude d'impact
- La négociation des arrêtés préfectoraux

**MODULE 3****La vie de l'installation : Assurer et suivre la conformité de son arrêté préfectoral**

- Être en conformité, c'est respecter les prescriptions de son AP
  - Faire de son AP un outil de suivi
- Le cas des modifications de réglementation
  - Mettre en place une veille réglementaire
  - La gestion des demandes d'antériorité
- Le suivi des obligations réglementaires
  - L'audit de conformité

**MODULE 4****La vie de l'installation : Comment gérer et anticiper les modifications d'activité, l'importance du suivi**

- La notion de modification substantielles
- La gestion des porters à connaissance





# APPLICATION ET INTÉGRATION DANS LA GESTION OPÉRATIONNELLE D'UN SITE

La plupart des sites industriels, de part la dangerosité des produits utilisés et ou stockés et des activités exercées, sont soumis à la réglementation des ICPE (Installation Classée pour le Protection de l'Environnement). Bien comprendre la réglementation des ICPE permet de mieux gérer son site, mais également de prévenir les risques et d'anticiper les actions de mise en conformité, tant d'un point de vue administratif, qu'un point de vue technique et financier.



## OBJECTIFS

En suivant la vie d'un actif, de son ouverture à sa cessation, nos experts vous exposeront comment prendre en compte la réglementation des ICPE à chaque étape du cycle de vie de l'actif afin de l'intégrer dans ses principes de gestion et de suivi de son exploitation. La formation ICPE (niveau 2) permet à toute personne impliquée dans la gestion d'une ICPE de s'approprier le contenu de la réglementation, de maîtriser les obligations des exploitants et de sécuriser leur activité, tout au long de la durée de leur exploitation.

## PROFIL DU PARTICIPANT

Ce programme est dédié aux directeurs immobiliers, gestionnaires d'entrepôts et gestionnaires techniques ayant des connaissances dans les enjeux de la logistique.

## PÉDAGOGIE

Ce programme alterne entre pratique et théorie dans le cadre de l'apprentissage. Séquences de progression sous forme de quizz et d'exercices individuels.

### INTERVENANT

**Stéphanie Le Bozec**  
Présidente de COSTRATEGIC

### DURÉE

2 jours

### DATES

Sur demande

### TARIF\*

1 800€

### CONTACT

[contact@costrategic.com](mailto:contact@costrategic.com)

\* Prix net. Les frais d'hébergement et les dîners éventuels ne sont pas compris

## PROGRAMME

### MODULE 1

Comprendre les bases de la réglementation ICPE

- L'encadrement juridique des ICPE
- La compréhension de la nomenclature des ICPE et l'intégration de la notion de seuil de classement
- Conséquences techniques, administratives et financières des différents régimes de classement
- La prise en compte des prescriptions techniques

### MODULE 2

Maîtriser le contenu des différents dossiers administratifs

- Les différents régimes de classement
- L'anticipation des procédures administratives dans la gestion des projets
- La prise en compte des délais dans les dossiers appels d'offres
- Les avantages de la déclaration en ligne
- Le régime de l'enregistrement
- Le cas spécifique de l'autorisation environnementale et de l'étude d'impact
- La négociation des arrêtés préfectoraux

### MODULE 3

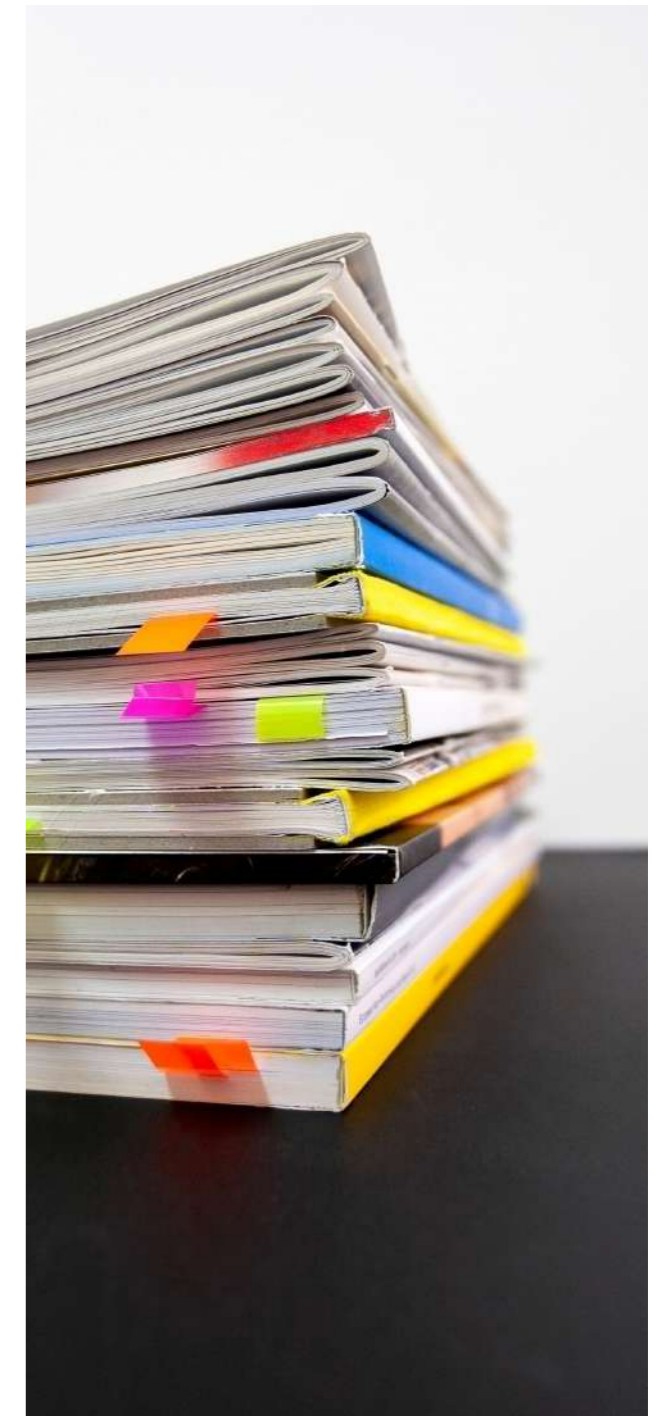
La vie de l'installation : Assurer et suivre la conformité de son arrêté préfectoral

- Être en conformité, c'est respecter les prescriptions de son AP
- Le cas des modifications de réglementation
- Le suivi des obligations réglementaires
- L'audit de conformité

### MODULE 4

La vie de l'installation : Comment gérer et anticiper les modifications d'activité, l'importance du suivi

- Comment gérer et anticiper les modifications d'activités
- Comment intégrer les modifications d'activités dans la gestion de son actif
- Le changement d'exploitation
- Les cessations d'activités



### MODULE 5

Préparer et anticiper ses visites d'inspection

- La notion d'exploitant et la responsabilité administrative et pénale
- Les différents types d'inspection
- Comment préparer sa visite d'inspection
- Le rôle de l'inspection
- Gérer ses mises en demeures



PROGRAMME DE FORMATION PROFESSIONNELLE

# LEVIER DE VALORISATION IMMOBILIÈRE DES ACTIFS LOGISTIQUES

Les actifs logistiques sont des actifs très réglementés, la réglementation des ICPE les soumettant à des contraintes techniques et juridiques très fortes. Au regard des sanctions administratives, techniques, financières et pénales lourdes, l'enjeu pour le bailleur, l'asset manager ou le preneur est de prendre en compte cette réglementation dans sa chaîne contractuelle et de s'assurer de son suivi et de sa prise en compte tout au long de la détention de l'actif.

## OBJECTIFS

Tout au long de cette formation, vous intégrerez l'importance de la prise en compte de la réglementation des ICPE dans le processus d'acquisition, de gestion ou de valorisation des actifs logistiques classés. Sur la base de cas concrets, lors d'acquisition de sites, de prise à bail ou de gestion de l'actifs, nos experts vous exposeront comment intégrer la réglementation des ICPE dans vos processus afin d'en faire un gage de valorisation et de vous prémunir des risques.



### DURÉE

1 jour

### INTERVENANT

**Stéphanie Le Bozec**

Présidente de COSTRATEGIC

### DATES

Sur demande

\* Prix net.

### TARIF\*

1 200€

### CONTACT

contact@costrategic.com



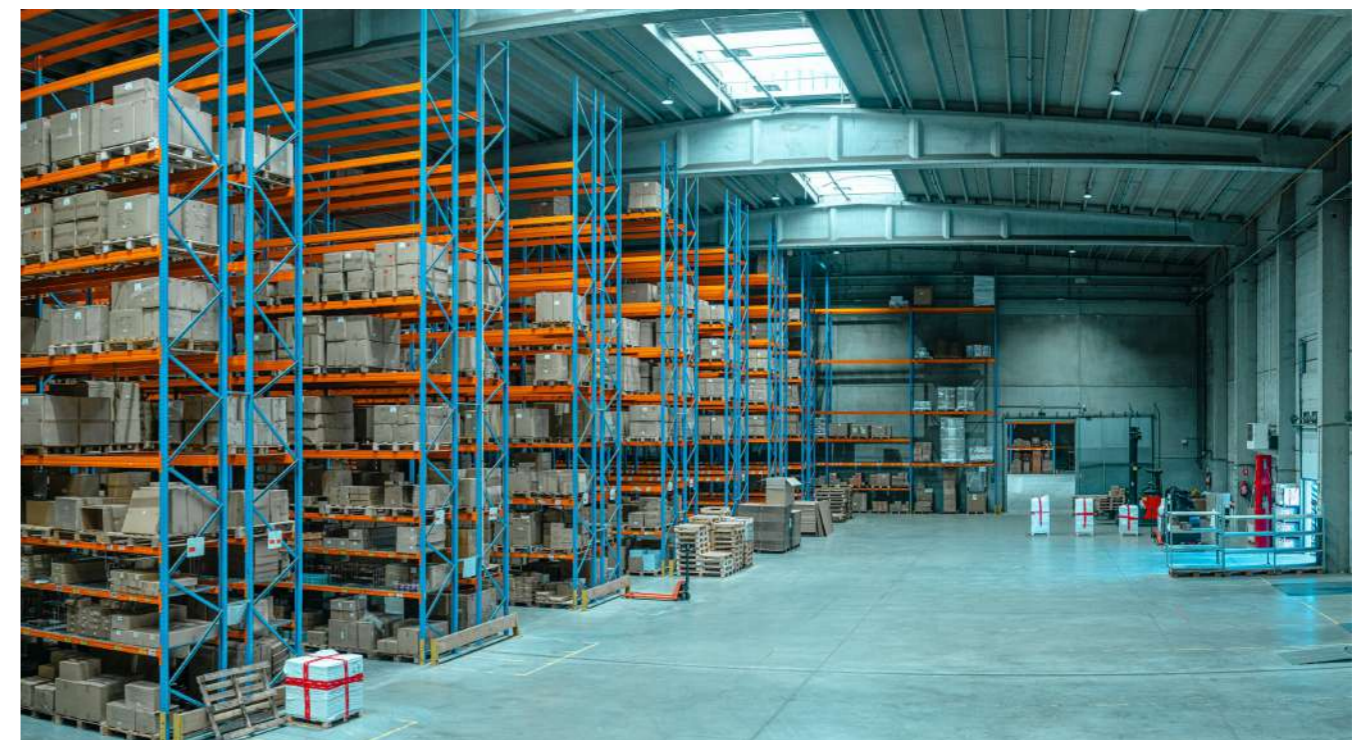
### PROFIL DU PARTICIPANT

Ce programme est dédié aux directeurs immobiliers, gestionnaires d'entrepôts et gestionnaires techniques ayant des connaissances dans les enjeux de la logistique.



### PÉDAGOGIE

Ce programme alterne entre pratique et théorie dans le cadre de l'apprentissage. Séquences de progression sous forme de quizz et d'exercices individuels.



## PROGRAMME

### MODULE 1

Rappel sur la réglementation des ICPE

- Principe de base des ICPE
- L'encadrement juridique des ICPE
- Les principales activités gérées sur un actif logistique soumises à la réglementation des ICPE

### MODULE 2

Anticipation des procédures administratives

- Les différents régimes de classement
- L'anticipation des procédures administratives dans la gestion des projets
- La prise en compte des délais dans les dossiers appels d'offres
- Le cas spécifiques de l'autorisation environnementale et l'étude d'impact
- La négociation des arrêtés préfectoraux
- Les audits de construction et de suivi des travaux

### MODULE 3

Les modifications des arrêtés, l'adéquation site/preneur

- Le cas des modifications de la réglementation
- Le cas des modifications d'activités
- Comment intégrer les demandes spécifiques preneurs dans la gestion de son actif

### MODULE 4

Comment intégrer la réglementation des ICPE dans la valorisation des actifs immobiliers logistiques

- Comment « up grader » un arrêté préfectoral
- Comment valoriser un actif existant

### MODULE 5

Prise en compte des modifications à venir

- L'impact des arrêtés « post Lubrizol » sur les actifs gérés
- Les modifications attendues du guide d'interprétation de l'arrêté du 11 avril 2017
- Les impacts réglementaires à venir sur la gestion des actifs logistiques



# LE SUIVI ET LA GESTION OPTIMISÉS D'UN ENTREPÔT LOGISTIQUE CLASSÉ

Un actif logistique est soumis à une multitude de règles : Code du travail, réglementation des ICPE, bail, autant d'éléments à prendre en compte dans le suivi de l'exploitation de son site pour se prémunir des risques lors de contrôle ou de sinistre. Une gestion optimisée d'un actif logistique est un gage de pérennité de son exploitation.



## INTERVENANT

**Stéphanie Le Bozec**  
Présidente de COSTRATEGIC

## DURÉE

2 jours

## DATES

Sur demande

## TARIF\*

1 800€

## CONTACT

contact@costrategic.com

\* Prix net. Les frais d'hébergement et les dîners éventuels ne sont pas compris



## OBJECTIFS

L'objectif de cette formation est de comprendre l'importance de la prise en compte de la réglementation dans le suivi de son exploitation. Nos experts donneront les clefs d'une gestion optimisée par la mise d'une démarche structurée de suivi tout au long de l'exploitation de son site



## PÉDAGOGIE

Ce programme alterne entre pratique et théorie dans le cadre de l'apprentissage. Séquences de progression sous forme de quizz et d'exercices individuels.



## PROFIL DU PARTICIPANT

Ce programme est dédié aux directeurs immobiliers, gestionnaires d'entrepôts et gestionnaires techniques ayant des connaissances dans les enjeux de la logistique.



## PROGRAMME

### MODULE 1

Comprendre le rôle d'un responsable maintenance/sécurité environnement dans le suivi des contraintes réglementaires

- Le rôle et les fonctions d'un responsable maintenance
- Comprendre les particularités réglementaires d'un entrepôt
- Les différentes réglementations applicables à un entrepôt

➔ CAS PRATIQUE : Déterminer les éléments réglementés sur vos sites

### MODULE 2

L'entrepôt, un produit très réglementé : Le suivi des ICPE et des arrêtés préfectoraux

- Rappel sur la réglementation des ICPE liée aux activités logistiques
  - Les activités d'un actif logistique susceptibles d'être classées
  - Les règles du bénéfice de l'antériorité
- Être conforme, le respect des prescriptions de son AP
  - Faire de son AP un outil de suivi

➔ CAS PRATIQUE : Déterminer le classement effectif de son site et les antériorités applicables

### MODULE 3

Comprendre l'importance du suivi de la réglementation

- L'enjeu du bénéfice de l'antériorité
- La prise en compte des modifications réglementaires pour assurer la conformité de son site

➔ CAS PRATIQUE : L'arrêté du 11 avril 2017 modifié

### MODULE 4

Le suivi des modifications d'activités

- L'enjeu du changement notable et substantiel
- Les porter à connaissance

➔ CAS PRATIQUE : Le stockage de produits dangereux

### MODULE 5

Le suivi des contrôles réglementaires des équipements

- Quels sont les principaux équipements réglementés
- Les principaux types de vérifications techniques
  - La vérification initiale
  - Les essais fonctionnels
  - Les cas des équipements ne faisant pas l'objet d'un arrêté spécifique
- Mettre en place un outil de suivi et de contrôle
- Les documents formalisant les vérifications
  - Les registres des contrôles techniques
  - Les rapports de vérification

➔ CAS PRATIQUE : Mise en place d'un tableau de suivi des contrôles obligatoires

### MODULE 6

Les autres obligations applicables à un actif logistique : La gestion opérationnelle de la réglementation

- Affichage
- Exercice d'évacuation
- Libre circulation dans les allées
- Accessibilité des moyens de secours et des issues
- Respect des hauteurs maximales de gerbage autorisées,
- Dispositions adéquates concernant les matières dangereuses,
- Dispositions adéquates concernant les produits inflammables,
- Dispositions adéquates concernant les aérosols ou autres produits,
- Dispositions adéquates concernant l'incompatibilité avec l'eau,
- Dispositions concernant la cohabitation des piétons et des engins,
- Stabilité des charges

### MODULE 7

Comment assurer le suivi réglementaire de son site

- Constitution de tableau de suivi de ces obligations
- Mettre en place une veille réglementaire efficace et adaptée
- Suivre la réalisation des contrôles et mettre en place des plans d'actions

➔ CAS PRATIQUE : Établir un outil de suivi réglementaire

## PROGRAMME DE FORMATION PROFESSIONNELLE

# PRÉPARER SES VISITES D'INSPECTION

Les sites classés soumis à la réglementation des ICPE font l'objet de contrôle auprès des services de l'état. Ces visites, inopinées ou périodiques, constituent l'étape ultime du suivi de la conformité réglementaire des installations classées. Point important dans la vie d'une installations classées, il est indispensable de les préparer pour qu'elles se déroulent dans les meilleures conditions.

## OBJECTIFS

La formation « ICPE : préparer et réussir ses visites d'inspection » a pour objectif de mieux comprendre le cadre de l'inspection, de l'anticiper et de la préparer, de renforcer le dialogue avec les inspecteurs des ICPE tout au long de la vie de l'actif. Basée sur des retours d'expériences, cette formation co-animée avec un inspecteur des installations classées permet de mieux comprendre le cadre de l'inspection et d'y répondre de manière conjointe et constructive.

## PROFIL DU PARTICIPANT

Ce programme est dédié aux directeurs immobiliers, gestionnaires d'entrepôts et gestionnaires techniques ayant des connaissances dans les enjeux de la logistique.

## PÉDAGOGIE

Ce programme alterne entre pratique et théorie dans le cadre de l'apprentissage. Séquences de progression sous forme de quizz et d'exercices individuels.

### INTERVENANTS

**Stéphanie Le Bozec**

Présidente de COSTRATEGIC  
& Un inspecteur des ICPE

### DURÉE

1 jour

### DATES

Sur demande

### TARIF\*

900€

### CONTACT

contact@costrategic.com

\* Prix net.



## PROGRAMME

### MODULE 1

#### Cadre général des missions de l'inspection des ICPE

- Qu'est-ce que l'inspection des ICPE ?
- Acteurs de l'inspection : rôles et missions, objectifs des visites
- À quel moment les solliciter ?

➔ OUTIL « CHECK-LIST » : Identifier les points de contrôles sur la base d'un arrêté préfectoral

### MODULE 2

#### Comment préparer au mieux des visites d'inspection

- S'assurer de la conformité de ses installations
- Documents indispensables à préparer et à présenter
- Pré-visite d'inspection par le responsable ICPE du site : comment préparer la visite de terrain et les équipes
- Préparation des tableaux de plans d'actions pour le suivi de la conformité du site

➔ OUTIL « CHECK-LIST » : Élaborer un tableau listant les documents à tenir à la disposition de l'inspecteur des ICPE

### MODULE 3

#### Déroulement de la visite d'inspection

- Comment préparer la réunion d'ouverture ?
- Quelle attitude à avoir ?
- Réunion de clôture : Éviter les mises en demeure, maîtriser les suites d'inspection

➔ CAS PRATIQUE : Préparer un itinéraire de visite puis un exercice de synthèse de type mindmapping. Réaliser une carte retraçant l'itinéraire de visite avec les différents points de contrôles et les documents concernés

### MODULE 4

#### La suite de la visite

- Analyser et répondre au rapport de visite avant le constat d'infraction et les mises en demeure
- Comment répondre aux mises en demeure ?
- Quelles sanctions administratives en cas de non-réponse ?

➔ ATELIER : L'après visite suivi d'un exercice pratique pour répondre au rapport de visite. Partage d'expériences sur les inspection ICPE de chacun et étude de cas : analyser un rapport d'inspection

### MODULE 5

#### Dialoguer avec son inspecteur

- ➔ BRAINSTORMING : Comment renforcer le dialogue avec son inspecteur et en faire un atout majeur





# 02 Programmes : Norme ISO 14001

---

Obtenir la certification ISO 14001 constitue pour une entreprise un véritable avantage concurrentiel sur son marché. En effet, la norme ISO 14001:2015 est une norme internationalement reconnue qui définit les exigences relatives à un système de management environnemental. Elle aide les organisations à améliorer leurs performances environnementales par une utilisation plus efficace des ressources et par une réduction des déchets, en obtenant un avantage concurrentiel et la confiance des parties prenantes » Ces cycles de formations vous aideront à mettre en place un système de management environnemental au sein de votre société, à le piloter et à suivre sa performance

- 18 Exigence et mise en oeuvre opérationnelle de la norme ISO 14001 - version 2015
- 20 Devenir auditeur interne

Sommaire

Découvrez également l'intégralité de nos programmes sur [www.costrategic.com](http://www.costrategic.com)



PROGRAMME DE FORMATION PROFESSIONNELLE

# EXIGENCE ET MISE EN OEUVRE OPÉRATIONNELLE DE LA NORME ISO 14001

La norme ISO 14001 version 2015 est une norme de management environnemental internationalement reconnue. Véritable guide, elle fournit aux organismes des lignes directrices pour structurer leur démarche environnementale afin d'atteindre les objectifs fixés et d'améliorer les performances de l'entreprise.

## OBJECTIFS

Grâce à un atelier « fil rouge » suivant pas à pas les exigences de la norme ISO 14001, cette formation vous permettra d'acquérir les clefs pour mettre en place un système de management de l'environnement, efficace et pertinent, véritable gage de valeur pour l'entreprise. Tout au long de la formation, les participants pourront s'approprier le contenu et les objectifs de la norme afin de pouvoir organiser le déploiement au sein de leur structure et de passer de la politique environnementale aux plans d'actions. Approche méthodologique et structurée qui fait le lien, pour chaque chapitre de la norme, avec les actions concrètes à mener par l'entreprise. Animation par un formateur consultant expert en SME, auditeur de certification ISO 1400.

## PÉDAGOGIE

Ce programme alterne entre pratique et théorie dans le cadre de l'apprentissage. Séquences de progression sous forme de quizz et d'exercices individuels.

## PROFIL DU PARTICIPANT

Ce programme est dédié aux directeurs immobiliers, gestionnaires d'entrepôts et gestionnaires techniques ayant des connaissances dans les enjeux de la logistique.

## INTERVENANT

**Stéphanie Le Bozec**

Présidente de COSTRATEGIC

## DURÉE

2 jours

## DATES

Sur demande

## TARIF\*

1 800€

## CONTACT

contact@costrategic.com

\* Prix net. Les frais d'hébergement et les dîners éventuels ne sont pas compris



## MODULE 2

Déterminer les bases de la mise en place de la norme ISO 14001

- Comprendre l'importance du domaine d'application
- Identifier les éléments de capitalisation
- Mettre en place une équipe de projet

## MODULE 3

De la politique environnementale au plan d'action

- La politique environnementale
- L'analyse environnementale
- Détermination des aspects et des impacts environnementaux
- Définitions des objectifs et cibles –l'aspect stratégique de la norme ISO 14001
- Le programme de management environnemental (PME)

## MODULE 4

Réussir la mise en oeuvre opérationnelle

- Définir les rôles et responsabilités
- Former et sensibiliser le personnel
- Concevoir la structure documentaire
- Assurer la maîtrise opérationnelle

## MODULE 5

L'importance de la communication

- Comment mettre en place une communication efficace
- Etablir un plan de communication
- Mise en oeuvre du plan de communication

## MODULE 6

Évaluer la performance du système et piloter l'amélioration continue

- Le rôle des indicateurs
- Traiter les non-conformités, mettre en place des actions correctives et préventives
- Les audits internes
- Réaliser la revue de direction

## PROGRAMME

### MODULE 1

Intérêts et enjeux d'un système de management de l'environnement (SME)

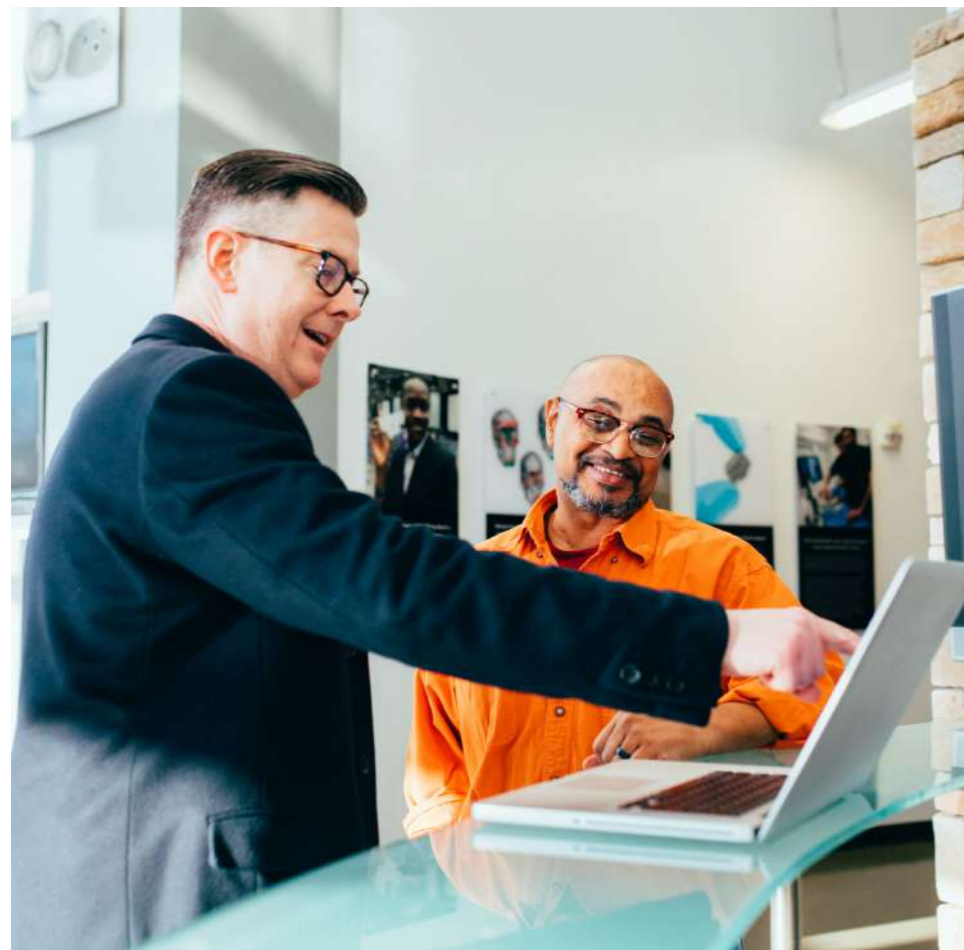
- Identifier ce qui pousse un organisme à mettre en place un SME
- Principes de l'ISO 14001



## PROGRAMME DE FORMATION PROFESSIONNELLE

# DEVENIR AUDITEUR INTERNE

Basée sur les principes de la norme internationale ISO 14001, le rôle de l'auditeur interne est de s'assurer de la cohérence entre le système de management de l'organisme audité et les attentes des systèmes de management. La formation « devenir auditeur interne environnement » permet d'acquérir les méthodes de l'audit environnemental afin de conduire efficacement leurs audits, faciliter la coopération en interne et de faire de l'audit environnemental une source d'amélioration continue.



## OBJECTIFS

Les objectifs de cette formation sont d'acquérir les méthodes pour préparer et réaliser un audit interne environnementale, de comprendre l'enjeu et le rôle de l'audit et de formuler ses constats et ses plans d'actions.

## INTERVENANT

**Stéphanie Le Bozec**  
Présidente de COSTRATEGIC

## DURÉE

2 jours

## DATES

Sur demande

## TARIF\*

1 800€

## CONTACT

contact@costrategic.com

\* Prix net. Les frais d'hébergement et les dîners éventuels ne sont pas compris

## PROFIL DU PARTICIPANT

Ce programme est dédié aux directeurs immobiliers, gestionnaires d'entrepôts et gestionnaires techniques ayant des connaissances dans les enjeux de la logistique.

## PÉDAGOGIE

Ce programme alterne entre pratique et théorie dans le cadre de l'apprentissage. Séquences de progression sous forme de quizz et d'exercices individuels.

## PROGRAMME

### MODULE 1

#### Exigences des référentiels ISO

- Rappels sur l'ISO 14001 version 2015
- Référentiel d'audit ISO 19011 : définition et objectifs d'un audit interne
- Rôles et responsabilités des auditeurs et audités
- Etapes de l'audit
- Planning d'audits : programmation et déclenchement de l'audit

### MODULE 2

#### Préparation de l'audit

- Désignation de l'équipe d'auditeurs : Qui peut auditer quoi ?
- Détermination du périmètre et du champ de l'audit
- Collecte et analyse des documents
- Préparation du plan d'audit
- Élaboration des documents d'aide à l'audit et des questionnaires spécifiques

### MODULE 3

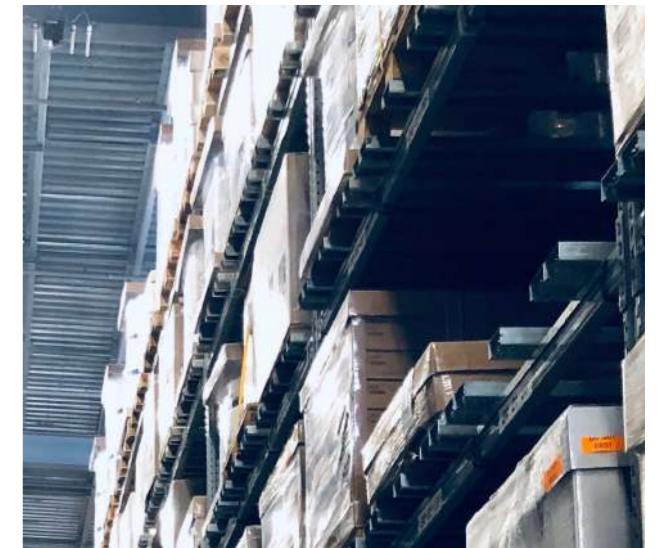
#### Réalisation de l'audit interne ISO 14001 - version 2015

- Animer la réunion d'ouverture
- Se répartir les tâches
- Conduire les entretiens
- Identifier les écarts
- Préparer et animer la réunion de clôture

### MODULE 4

#### Auditeurs et audités, les comportements efficaces

- Bien communiquer sur son rôle et sa mission
- Développer sa capacité d'écoute
- Favoriser la coopération par ses attitudes
- Adapter son langage à ses interlocuteurs et savoir réagir face à des comportements de méfiance, diversions et de rétention d'informations
- Prévenir et désamorcer les conflits



### MODULE 5

#### L'audit, source d'amélioration continue

- Mesurer et formaliser les écarts
- Rapport d'audit : contenu, rédaction, enregistrement et diffusion
- Définition et planification des actions correctives
- Suivi de leur mise en œuvre
- Prendre du recul sur sa méthode d'audit interne : indicateurs, mesure de la satisfaction et exploitation des retours d'expériences

## ATELIER FIL ROUGE

### Réalisation d'un audit interne environnement

- Préparer l'audit : Collecter et analyser les documents d'audit, préparer le plan d'audit et les interviews, construire des supports d'audit (questionnaires, check-list...)
- Réaliser l'audit sous forme de jeux de rôle : Simulations d'audits internes. Les participants se répartissent les rôles d'auditeurs et audités et travaillent sur les étapes clés de la réalisation de l'audit interne ISO 14001 (animer la réunion d'ouverture, conduire les entretiens, préparer et animer la réunion de clôture)
- Rédiger le compte-rendu d'audit et identifier les actions correctives
- Partage d'expériences sur les bonnes pratiques, difficultés ou conflits que les participants peuvent rencontrer lors des audits internes
- Mise en place des nouveautés de la norme pas à pas en adéquation avec le système existant



# 03 Programmes : Environnement

---

Le responsable environnement occupe un rôle central au sein de son entreprise. Que ce soit en matière d'hygiène, de sécurité et d'impact sur l'environnement, il se charge de concevoir, d'animer et de manager l'application de la politique environnementale. Sa fonction vient compléter celle de l'ingénieur hygiène sécurité, de l'ingénieur contrôle qualité ou de l'ingénieur maintenance. Dans les industries où les risques industriels sont de moindre importance, ces différentes missions peuvent être réunies sous la houlette de la même personne. Interlocuteur technique du directeur de l'environnement ou des directeurs généraux en matière de politique et de stratégie de l'environnement, il veille à l'application de la réglementation en relation avec les pouvoirs publics et travaille à l'amélioration des procédures et à la sensibilisation des équipes aux problèmes environnementaux. Comme toutes fonctions transverses, le responsable environnement se doit de maîtriser l'ampleur de sa tâche mais aussi de comprendre le milieu dans lequel il évolue. Il doit à la fois avoir de bonnes connaissances techniques mais aussi être un bon communicant. Ces cycles de formations vous aideront à mieux comprendre l'enjeu de la fonction.

- 24 Être responsable environnement : Maîtriser sa fonction et ses risques
- 26 Être correspondant environnement : Maîtriser sa fonction et les aspects environnementaux
- 28 Plan de défense incendie

Découvrez également l'intégralité de nos programmes sur [www.costrategic.com](http://www.costrategic.com)



## PROGRAMME DE FORMATION PROFESSIONNELLE

# ÊTRE RESPONSABLE ENVIRONNEMENT : MAÎTRISER SA FONCTION ET SES RISQUES

Le responsable environnement est une personne clé au sein d'une entreprise. Il est le garant de sa politique environnementale en matière d'hygiène, de sécurité et d'impact sur l'environnement. Un métier en évolution constante à haute responsabilité. Véritable moteur d'une politique d'amélioration des performances dans différents secteurs sensibles, le responsable environnement réfléchit, analyse et apporte des solutions globales ou plus précises en fonction des problématiques. Son champ de compétences est très étendu.

## INTERVENANT

**Stéphanie Le Bozec**  
Présidente de COSTRATEGIC

## DURÉE

3 jours

## DATES

Sur demande

## TARIF\*

2 500€

## CONTACT

contact@costrategic.com

\* Prix net. Les frais d'hébergement et les dîners éventuels ne sont pas compris



## OBJECTIFS

Définir l'ensemble des missions et des responsabilités du responsable environnement, notamment sur le suivi de la conformité réglementaire de son site et de pilotage opérationnelle de la politique environnementale. Intégrer la dimension transversale des projets et les enjeux de la communication.



## PÉDAGOGIE

Ce programme alterne entre pratique et théorie dans le cadre de l'apprentissage. Séquences de progression sous forme de quizz et d'exercices individuels.



## PROFIL DU PARTICIPANT

Ce programme est dédié aux directeurs immobiliers, gestionnaires d'entrepôts et gestionnaires techniques ayant des connaissances dans les enjeux de la logistique.



## PROGRAMME

## PARTIE 1

Assurer la conformité réglementaire de l'établissement

Rappeler les principales réglementations et normes en matière d'environnement : ICPE, loi sur l'eau et ISO 14001

## MODULE 1

Gérer ses installations classées pour la protection de l'environnement (ICPE)

- Identifier les activités susceptibles d'être classées
- Déterminer les procédures administratives à mener et piloter la démarche
- La notion d'exploitant et la responsabilité administrative et pénale associée
- Les principales sanctions

➔ CAS PRATIQUE : Détermination du classement ICPE de diverses activités et de leurs procédures

## MODULE 2

Intégrer l'importance d'une veille réglementaire efficace et pertinente

- Relayer les informations réglementaires à l'ensemble des personnes concernées
- Apporter conseil et assistance techniques pour trouver des solutions pour respecter les normes

## MODULE 3

Suivre l'arrêté préfectoral

- Mesurer l'importance de l'auto-surveillance
- Piloter des études spécifiques (étude bruit, étude foudre, étude sanitaire,...)
- Mettre en place les outils de suivi
- Identifier et suivre les déclarations spécifiques : GEREP, rapport IED, rapport environnement, REACH,...

➔ CAS PRATIQUE : Mise en place d'un suivi de son AP

## PARTIE 2

Piloter la politique environnementale de l'entreprise et améliorer le management de la performance (SME)

- Construire et suivre son système documentaire
- Les principales phases de la construction de son SME
- Déterminer les aspects et impacts principaux de son activité

➔ CAS PRATIQUE : Elaboration d'un tableau d'analyse environnementale et du plan d'action

- La mise en place d'indicateurs de suivi
- Mener ses audits internes

➔ CAS PRATIQUE : Conduite d'un audit interne

- Gérer les flux en eau, énergie, déchets et matières premières
- Piloter une politique « déchets » efficace

➔ CAS PRATIQUE : réalisation d'un diagnostic déchet

## PARTIE 3

Intégrer les enjeux d'une communication et manager sa communication environnementale interne et externe

- Animer un réseau de correspondants sur son site (ou sur plusieurs sites) et diffuser les actions à mettre en place pour améliorer la performance environnementale
- Impulser des actions de communication en direction du personnel
- Définir et organiser les actions de formation à déployer en interne
- Rédiger les rapports et bilans annuels à destination de la direction, du personnel et des parties tiers dans le cadre du reporting environnemental

➔ CAS PRATIQUE : Actions de sensibilisation environnementales

- Représentation auprès des organismes extérieurs
- Assurer l'interface avec les organismes officiels : préfecture, Dreal, Agences de l'eau...
- Préparer les visites d'inspection
- Impliquer les organismes administratifs pour mener à bien ses projets

➔ CAS PRATIQUE : Préparation d'une visite d'inspection





## PROGRAMME DE FORMATION PROFESSIONNELLE

# ÊTRE CORRESPONDANT ENVIRONNEMENT : MAÎTRISER SA FONCTION ET LES ASPECTS ENVIRONNEMENTAUX

Le rôle des correspondants environnement est d'être l'animateur local du management environnemental au sein de l'unité auquel il est affecté. Concrètement, les tâches qu'il doit remplir sont réparties suivant les chapitres de la norme ISO 14001. Parallèlement à cela, il doit comprendre l'aspect réglementaire de ces tâches quotidiennes et posséder une vision d'ensemble pour réaliser à bien sa mission.



## OBJECTIFS

Les objectifs de cette formation sont de définir et préciser les missions et qualités du correspondant environnement pour participer à la mise en œuvre de la politique environnementale de sa structure. Expliquer les principes et exigences réglementaires et normatifs applicables à sa structure en matière environnementale.

## PROFIL DU PARTICIPANT

Ce programme est dédié aux directeurs immobiliers, gestionnaires d'entrepôts et gestionnaires techniques ayant des connaissances dans les enjeux de la logistique.

## PÉDAGOGIE

Ce programme alterne entre pratique et théorie dans le cadre de l'apprentissage. Séquences de progression sous forme de quizz et d'exercices individuels.

## INTERVENANT

**Stéphanie Le Bozec**  
Présidente de COSTRATEGIC

## DURÉE

2 jours

## DATES

Sur demande

## TARIF\*

1 600€

## CONTACT

contact@costrategic.com

\* Prix net. Les frais d'hébergement et les dîners éventuels ne sont pas compris

## PROGRAMME

### MODULE 1

#### Les enjeux de la fonction de correspondant environnement

- Comprendre les enjeux et différences des fonctions « Responsable environnement » & « Correspondant environnement »

### MODULE 2

#### Cadre général du droit de l'environnement

- Structuration de la réglementation et du code de l'environnement
- Principaux acteurs de la législation et de l'application de la réglementation environnementale

### MODULE 3

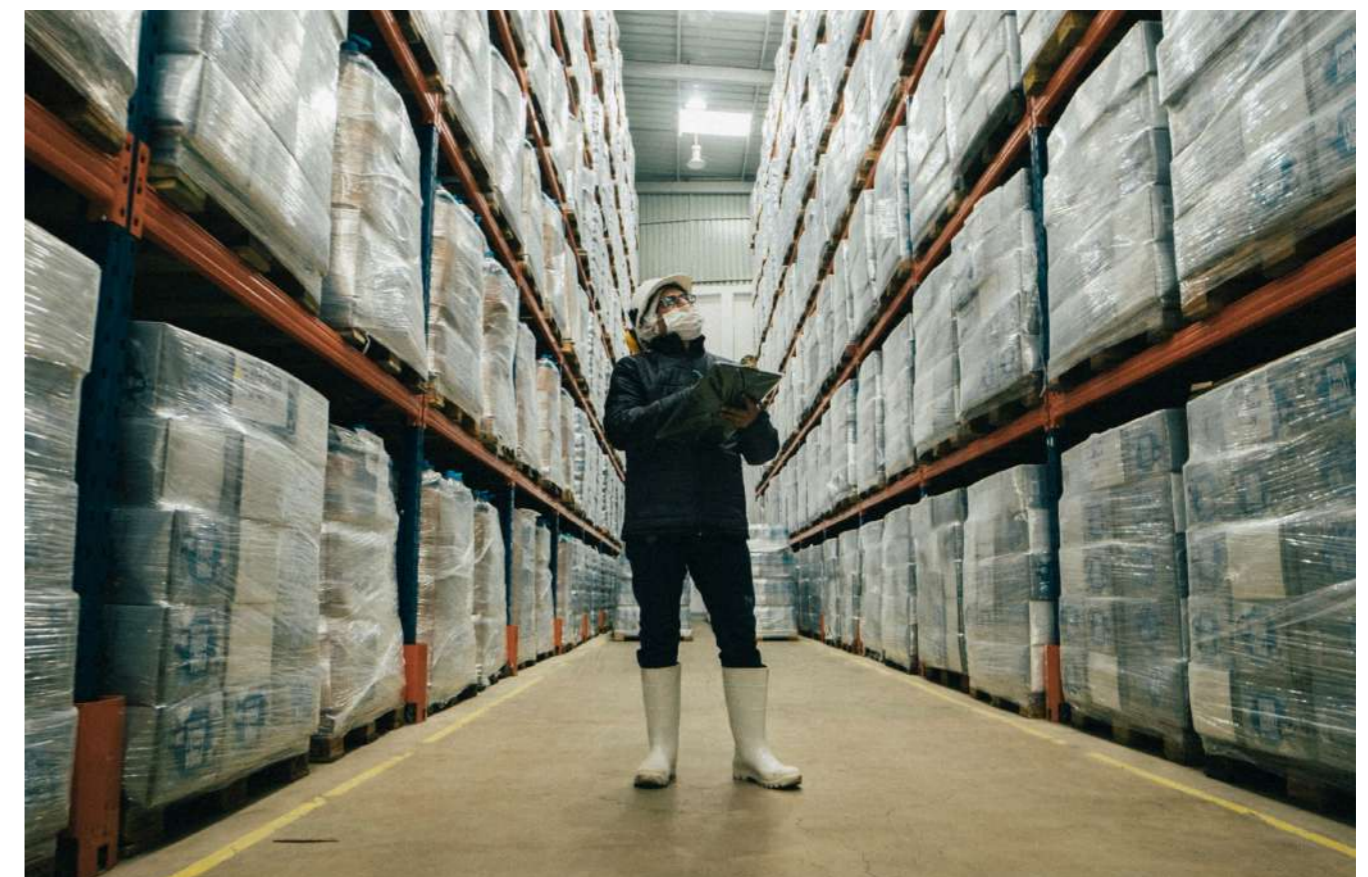
#### Principaux domaines du droit de l'environnement

- Gestion de l'eau
- Maîtrise de l'énergie
- Maîtrise de la pollution atmosphérique
- Gestion des déchets
- ICPE et risques industriels
- Gestion des sites et sols pollués

### MODULE 4

#### S'approprier la norme ISO 14001 version 2015

- Les principes de la norme ISO 14001
- L'importance du contexte et des parties intéressées
- La politique environnementale
- L'analyse environnementale et l'identification des AES dans une approche risques et opportunités et perspective du cycle de vie
- Le programme de management environnemental (PME) et la planification par les risques
- La mise en place d'indicateurs de performance
- Déploiement du système : Mise en œuvre, communication et pilotage





## PROGRAMME DE FORMATION PROFESSIONNELLE

# PLAN DE DÉFENSE INCENDIE

Le plan de défense incendie (PDI) est un document d'intervention opérationnelle à destination de l'ensemble du personnel d'exploitation et des services d'incendie et de secours (SDIS). Il est établi par l'exploitant d'une ICPE en se basant sur les scénarios d'incendie d'une cellule. Désormais obligatoire quelque soit la taille de votre entrepôt, cette formation vous guidera pas à pas vers sa mise en œuvre opérationnelle.



## OBJECTIFS

Identifier les exigences réglementaires applicables aux entrepôts couverts en matière de défense incendie. Être capable de définir une stratégie de défense incendie en fonction des contraintes d'exploitation. Concevoir un plan de défense incendie conforme à la réglementation ICPE en vigueur et le cas échéant intégré au Plan d'Opération Interne (POI).



## PROFIL DU PARTICIPANT

Responsables HSE et incendie chargés d'élaborer la stratégie de lutte contre l'incendie des entrepôts couverts (obligation réglementaire ICPE pour les entrepôts 1510 soumis à autorisation ou enregistrement).



## PÉDAGOGIE

Cette formation est illustrée par des exemples, des retours d'expérience et une étude de cas permettant aux participants d'intégrer de façon concrète l'enseignement dispensé.

## INTERVENANT

**Stéphanie Le Bozec**

Présidente de COSTRATEGIC

## DURÉE

2 jours

## DATES

Sur demande

## TARIF\*

1 600€

## CONTACT

contact@costrategic.com

\* Prix net. Les frais d'hébergement et les dîners éventuels ne sont pas compris



## PROGRAMME

### MODULE 1

#### Cadre réglementaire

- Arrêté du 11 avril 2017 (arrêté 1510) modifié par Arrêté du 24 septembre 2020 (réglementation «post Lubrizol »)
- Champs d'application, installations visées
- Exigences relatives à la défense contre l'incendie

### MODULE 2

#### Lecture commentée des exigences réglementaires

- Interprétation des éléments fondamentaux à intégrer dans un PDI
- Contenu et forme du plan de défense incendie
- Intégration du plan de défense incendie dans un plan d'opération interne
- Application des exigences « au fil de l'eau » sur une étude de cas

### MODULE 3

#### Organisation et stratégies d'intervention

- Extinction, protection, mise en sécurité
- Interactions entre les intervenants et les systèmes d'extinction fixes
- Evaluation des moyens nécessaires
- Mise en oeuvre des exercices





PROGRAMME DE FORMATION PROFESSIONNELLE

## À PROPOS DE L'INTERVENANTE :



Stéphanie Le Bozec, ingénieur en risque industriel, experte ICPE et en valorisation immobilière.

- Présidente et fondatrice de COSTRATEGIC, cabinet de conseil stratégique en environnement qui a pour objectif de valoriser la valeur financière des actifs immobiliers logistiques et tertiaires en optimisant l'application de la réglementation environnementale et ICPE pour en faire un axe d'attractivité et de liquidité.
- 20 ans d'expérience en tant que directrice d'équipes et experte en risques industriels et réglementation environnementale.
- Formation : Règlementation ICPE, piloter ses demandes d'autorisation, gérer son arrêté préfectoral, l'audit interne, valorisation logistique et développement durable. Master en risques industriels et environnements à l'Université de Paris Saclay.

COSTRATEGIC est un cabinet de conseil et d'expertise stratégique en valorisation immobilière et en optimisation de gestion des actifs au regard de la réglementation des ICPE. Le cabinet travaille en relation étroite de partenariat avec ses clients afin de faire des contraintes environnementales et réglementaires, un réel levier de performances économique et de valorisation. L'objectif du cabinet est d'augmenter la valeur financière des actifs immobiliers logistiques et tertiaires en optimisant l'application de la réglementation environnementale et ICPE pour en faire un axe d'attractivité et de liquidité. Véritables «business maker», nos consultants analysent vos contraintes d'exploitation, de délais et de budget et vous orienteront vers la meilleure stratégie à mener pour la réalisation de vos projets.



### MODALITÉS ET DÉLAIS

Tout de demande de prestation s'accompagne de l'envoi d'un devis précisant le montant net de la prestation, ainsi que ses dates de réalisation. Le devis est transmis sous format électronique par mail ou par voie dématérialisée.

La prestation, après acceptation du devis et signature du contrat ou de la convention de formation, peut démarrer en respectant le délai minimum calendaire de 48 heures.

### SITUATION DE HANDICAP

La prestation est ouverte à tout public.

Pour les personnes signalant un handicap à l'inscription, une solution d'adaptabilité ou de remplacement sera systématiquement recherchée et appliquée.

Quota de pers. par session : 10 personnes

Horaires : 9h30 - 12h30 / 14h - 17h

### FORMATION À DISTANCE

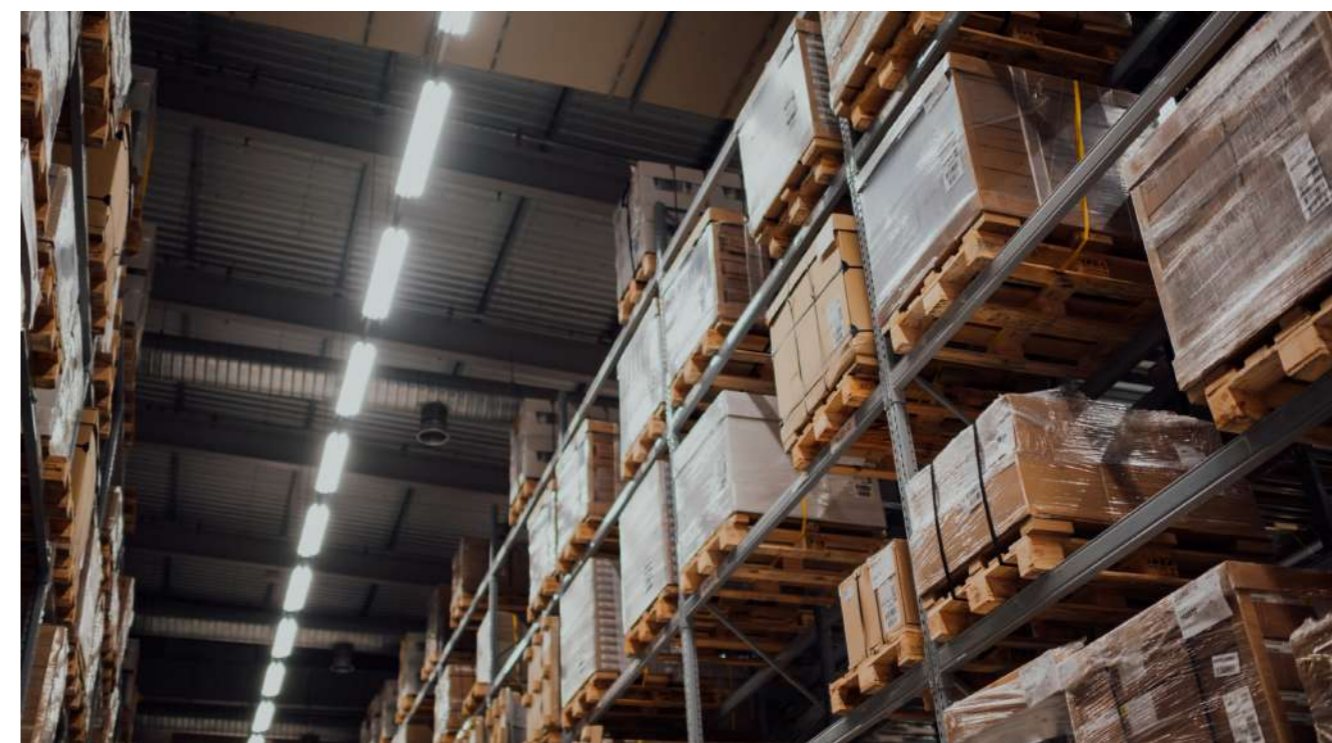
Les formations présentées peuvent être faites « À distance ».

Dans ce cas, les formations « À distance » sont réalisées avec un outil de visioconférence de type Microsoft Teams ou Zoom selon les cas, permettant au formateur d'adapter sa pédagogie en fonction.

### AUTRES INFORMATIONS

Si vous êtes auto-entrepreneur ou TNS, vous êtes éligible à une enveloppe fixe annuelle. Cette enveloppe est perdue si elle n'est pas utilisée par année calendaire. Il suffit de télécharger votre attestation « CFP ».

Concernant le financement personnel nous pouvons appliquer des facilités de règlements.







# COSTRATEGIC

Lieu des formations :

**LE LOFT - ESPACE DE COWORKING**

16, passage du Chemin de Fer

91400 Orsay

Tél : 06 99 22 15 22

[contact@costrategic.com](mailto:contact@costrategic.com)



[www.costrategic.com](http://www.costrategic.com)